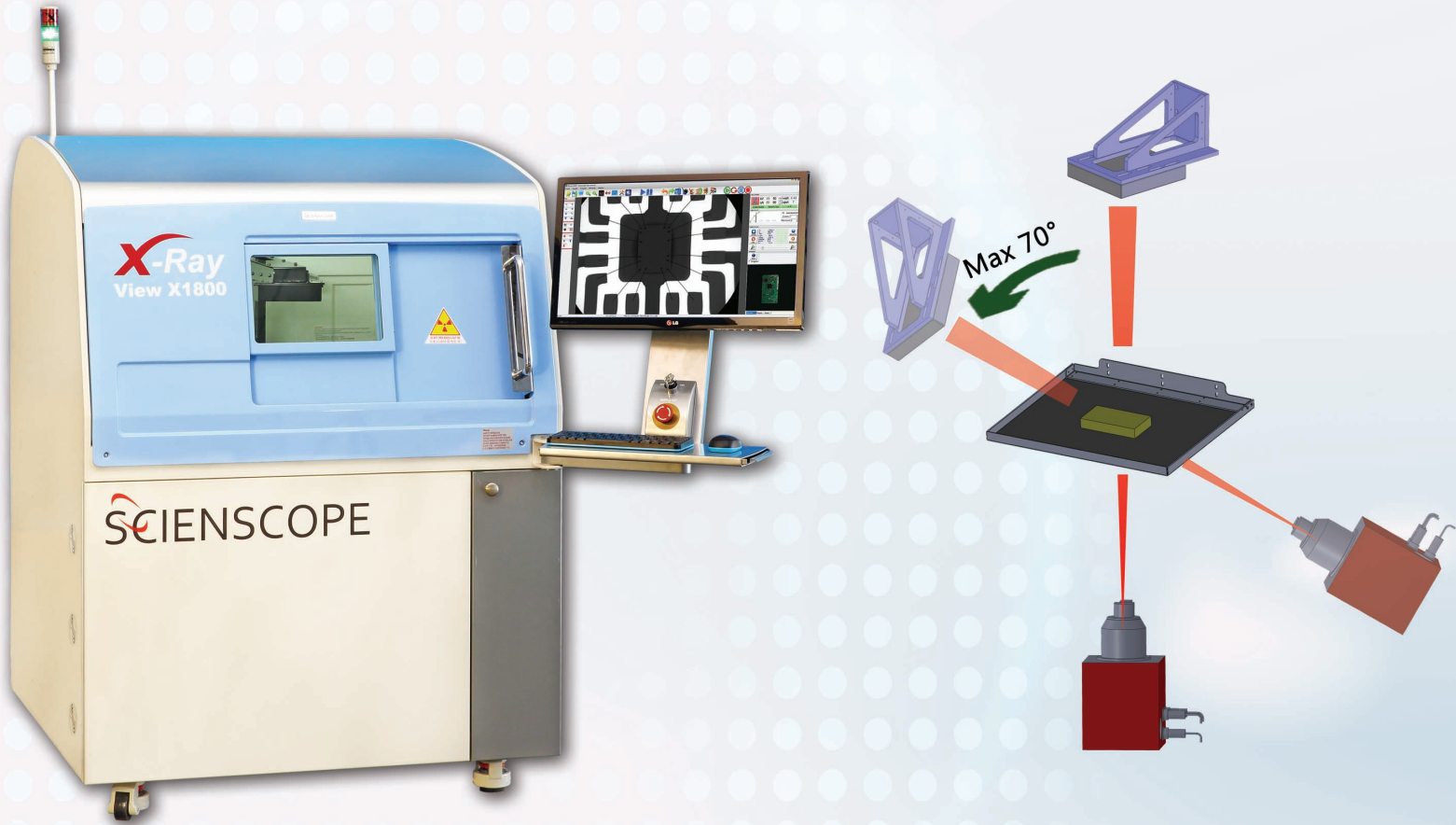


X-RAY 系列

View X1800

采用数字式平板图像探测器与封闭式微焦点X射线发射管，得到样品的高清无变形无重影的透视影像，通过简单的操作就可以高效的完成检测。



安全 稳定

X射线照射时的泄漏量低于0.5uSv/h
整机采用5mm无缝焊接铅板连接技术，使操作人员一年所受辐射量低于自然环境中受辐射量的三分之一（美国FDA安全证书号：0710198）

安全互锁

设置高灵敏度限位开关，一旦门窗开启，X光管立刻自动断电。

急停开关

紧急情况按下急停开关，可快速切断供系统。

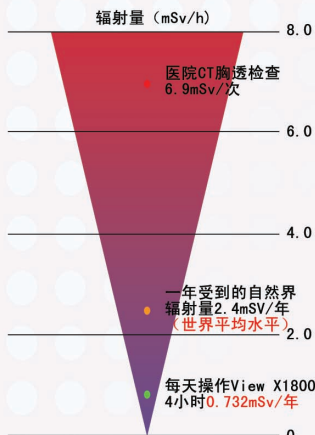
光管自动保护功能

设备无操作动作5分钟后，X光管自动关闭进入保护状态。

机械保护功能

设备任何门窗一旦开启，设备立刻进入停机保护状态，任何操作均无法进行

美国原产X射线辐射测量仪，可为客户进行辐射泄露测试。

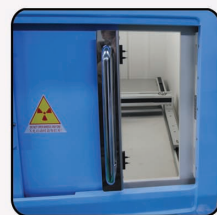


设备操作者每天使用View X1800
4小时：

$0.5\text{uSv/h} \times 4\text{h} / \text{天} \times 365\text{天} = 0.732\text{mSv}$



急停开关

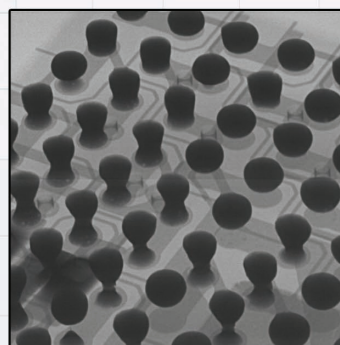
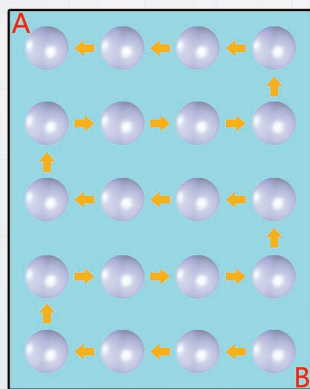
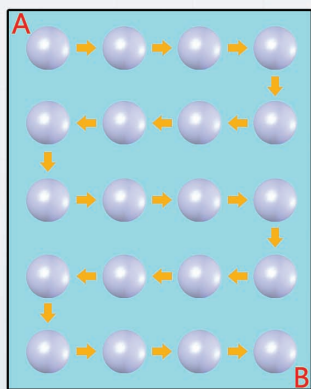


安全互锁

功能 特点

[CNC检测模式]

针对托盘装载，成阵列的样品，使用CNC检测模式会更加方便。



检测效果图片

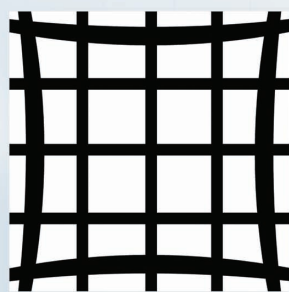
测量功能

- 两点间距离
- 两线间距离
- 角度
- 直径
- 空洞比例
- 面积
- 圆度
- BGA阵列检测
- 标注

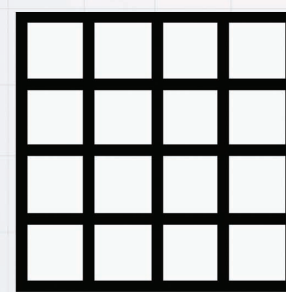
*先从A检测到B后，接着从B到A，大量节省设备空转时间

真实图像无畸变

图像平板探测器的成像面是一个平面，不会产生像增强器与CCD的凸面，所以得到的是真实和高质量的图像。



增强屏成像



平板探测器成像

设备规格

项目	内容	
型号	View X1800	
适用领域	BGA检测 封装元件 电子连接器 铝压铸铸件 电气和机械部件	
探测器	视 场	50mm × 50mm
	速 度	5 fps
	分辨率	1024 × 1024
X-RAY 发射管	类 型	封闭式微焦点发射管 5um
	最大管电压	90kV (可选配 100kV)
	最大管电流	0.12mA
	放大倍率	几何倍率：100倍 系统倍率：250倍
机种规格	外形尺寸	1100mm(L) × 1200mm(W) × 1530mm(H)
	样品台尺寸	450mm × 400mm
	操作系统	Win 7 (研华工控主机 24 "LCD屏)
	电源电压	单相：220 ~ 240V (±10%)
	设备重量	900kg
	保修	整机保修一年 (人为或不可抗力损坏不保修)